

MEIRI 2655

AMPLIFICATEUR - CONDITIONNEUR MONOVOIE MULTIFONCTIONS



Français,
Anglais,
Allemand,
Italien.



Systeme numerique
à Micro processeur 20MHz

- Amplificateur conditionneur pour capteur.
 - Afficheur deux lignes de 16 caractères.
 - Visualisation bar graphe de la mesure
 - Configuration par menu déroulant en 4 langues.
 - Mesure de crête rapide (0.1ms).
 - Convertisseur d'entrée A/D 16 bits
 - Remise à zéro automatique ou manuelle.
 - Tare électronique.
 - Double détections de seuils.
 - Trois entrées TOR.
 - Sorties relais.
 - Deux sorties analogiques 12 bits : ± 10 V et 4-20 mA
 - Sortie RS232.
 - Impression automatique des mesures.
- Boîtier en acier zingué
Blindage électromagnétique

FORCE – PRESSION – COUPLE – POSITION – TENSION – COURANT

Le coffret de mesure MEIRI 2655 propose une électronique analogique et numérique très complète permettant le conditionnement de capteur à jauges de contrainte, de capteur de déplacement potentiométrique ou LVDT, ainsi que la mesure de tension ou de courant. Le coffret MEIRI 2655 permet de mesurer la crête avec une extrême rapidité. Le coffret MEIRI 2655 est d'une utilisation extrêmement simple. A l'aide du menu déroulant l'utilisateur peut choisir directement la sensibilité et l'étendue de mesure de son capteur, l'unité de mesure, le type de mesure à effectuer : suivre ou crête d'une valeur, la valeur des limites inférieure et supérieure des alarmes ...

APPLICATIONS

- ◆ Mesure de force
- ◆ Mesure de chocs
- ◆ Mesure de rupture
- ◆ Impacts
- ◆ Couple et angle
- ◆ Emmanchement
- ◆ Presse, injection
- ◆ Déplacement rapide
- ◆ Signaux fugitifs
- ◆ Contrôle de production

CARACTERISTIQUES TECHNIQUES

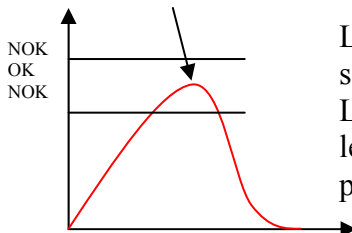
Affichage LCD	2 lignes de 16 caractères	2 Sorties analogiques	± 10 V et 4-20 mA
Microprocesseur	RISC 20MHz	2 sorties Relais	Repos / travail 0,5A max
Vitesse de mesure	100 000 mesures / seconde	Boîtier acier zingué	DIN 72x144 prof : 140 mm
Convertisseur A/D	16 bits	Alimentation universelle	85-264 Vac / 50-60 Hz
Convertisseurs D/A	12 bits * 2	Fusible retardé 1 A	Type : 5*20 mm
Bande passante	1000 Hz	Filtre d'entrée secteur	Schaffner

- ◆ Coffret de mesure MEIRI 2655AJ pour capteur à jauges de contrainte métalliques 120 ou 350 Ω .
- ◆ Coffret de mesure MEIRI 2655AS pour capteur à jauges de contrainte piezo résistives.
- ◆ Coffret de mesure MEIRI 2655LVDT pour capteur de position type LVDT ou RVDT.
- ◆ Coffret de mesure MEIRI 2655DP pour capteur de déplacement potentiométrique.
- ◆ Coffret de mesure MEIRI 2655U pour mesure de couple et de tension.
- ◆ Coffret de mesure MEIRI 2655I pour mesure de courant.

Il existe d'autres fonctions, merci de nous consulter.

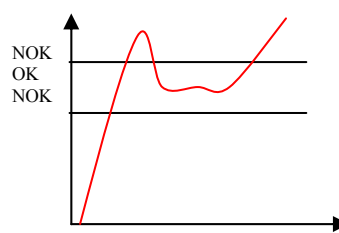
EXEMPLES D'APPLICATIONS

Mesure de crête



La valeur crête du signal reste affichée. Les alarmes indiquent le dépassement des points de consigne.

Mesure en suiveur



Les mesures sont affichées en temps réel. Les alarmes indiquent le dépassement des points de consigne.



MEIRI
MESURE – ELECTRONIQUE – INFORMATIQUE REGULATION INDUSTRIELLE
1, rue Charles Beauvais – 94864 Bonneuil (France)

Tél : 01 43 77 93 00
Fax : 01 43 77 84 60
Email : info@meiri.com

[Http://www.meiri.com](http://www.meiri.com)